

Badanie jest prowadzone w ramach projektu pn. „Zbudowanie systemu koordynacji i monitorowania regionalnych działań na rzecz kształcenia zawodowego, szkolnictwa wyższego oraz uczenia się przez całe życie, w tym uczenia się dorosłych”, realizowanego przez Województwo Kujawsko-Pomorskie, finansowanego z Krajowego Planu Odbudowy i Zwiększania Odporności (KPO)

Liczba ludności w 2024 roku

40 798

LICZBA LUDNOŚCI POWIATU
RYPIŃSKIEGO



2,06%

MIESZKAŃCÓW WOJEWÓDZTWA
KUJAWSKO-POMORSKIEGO



Mieszkańcy powiatu według płci w 2024 roku



Kobiety 20 686 50,7%



49,3% 20 112 Mężczyźni



Ludność według grup wiekowych w 2024 roku

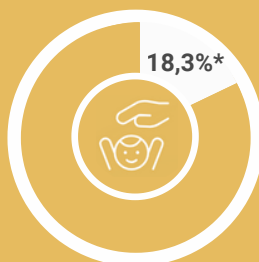
Wiek przedprodukcyjny

województwo
kujawsko-pomorskie

352 427 osób (17,8%)

powiat rypiński

7 460 osób



* procent ogólnej liczby ludności w powiecie

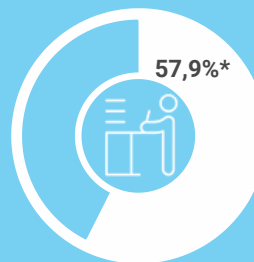
Wiek produkcyjny

województwo
kujawsko-pomorskie

1 153 093 osób (58,1%)

powiat rypiński

23 608 osób



* procent ogólnej liczby ludności w powiecie

Wiek poprodukcyjny

województwo
kujawsko-pomorskie

478 959 osób (24,1%)

powiat rypiński

9 730 osób

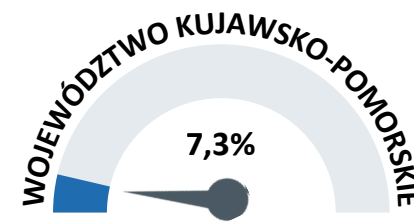
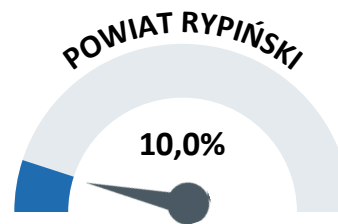


* procent ogólnej liczby ludności w powiecie

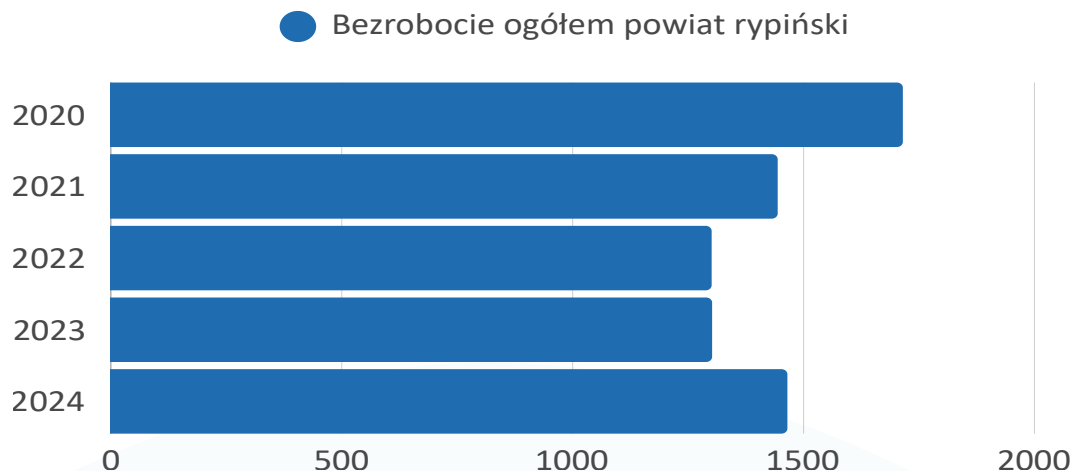
WIĘCEJ
INFORMACJI na
stronie:



STOPA BEZROBOCIA W POWIECIE W 2024 ROKU WYNIOSŁA 10,0%, PODCZAS GDY W WOJEWÓDZTWIE UTRZYMYWAŁA SIĘ NA POZIOMIE 7,3%.



Liczba bezrobotnych zarejestrowanych w powiatowym urzędzie pracy



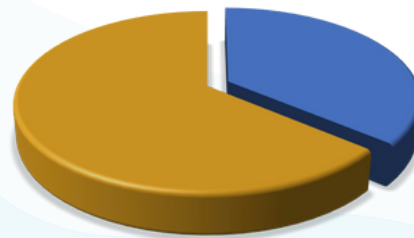
Bezrobocie w powiecie rypińskim i województwie kujawsko - pomorskim (dane na 2024 r.)

POWIAT RYPIŃSKI
1 465 OSÓB

WOJEWÓDZTWO
55 333 OSOBY

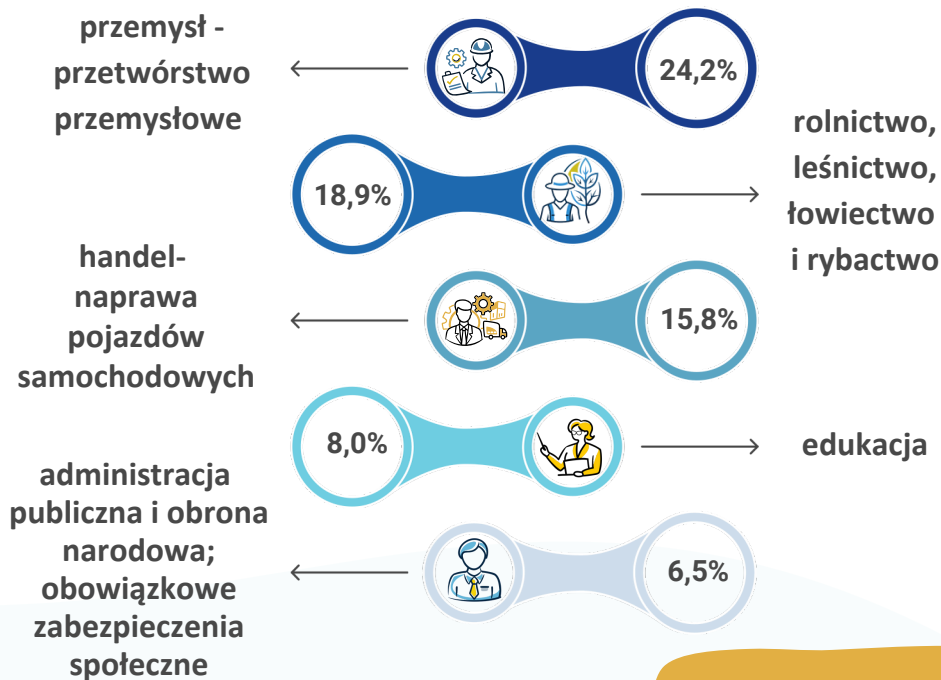


KOBIETY 63,8%
935 OSOBY



MĘŻCZYŹNI 36,2%
530 OSOBY

Udział pracujących według branż 5 największych sektorów w powiecie w 2024 roku

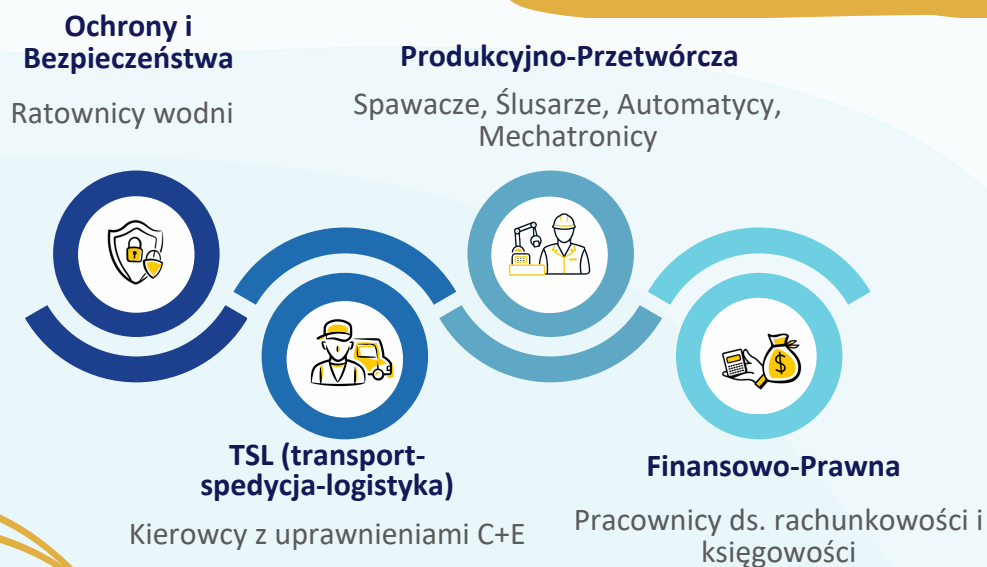


Prognoza zapotrzebowania na branże w powiecie rypińskim



Źródło: Barometr zawodów - dane roczne na 2025 rok

Wyniki badań IDI oraz metody delfickiej

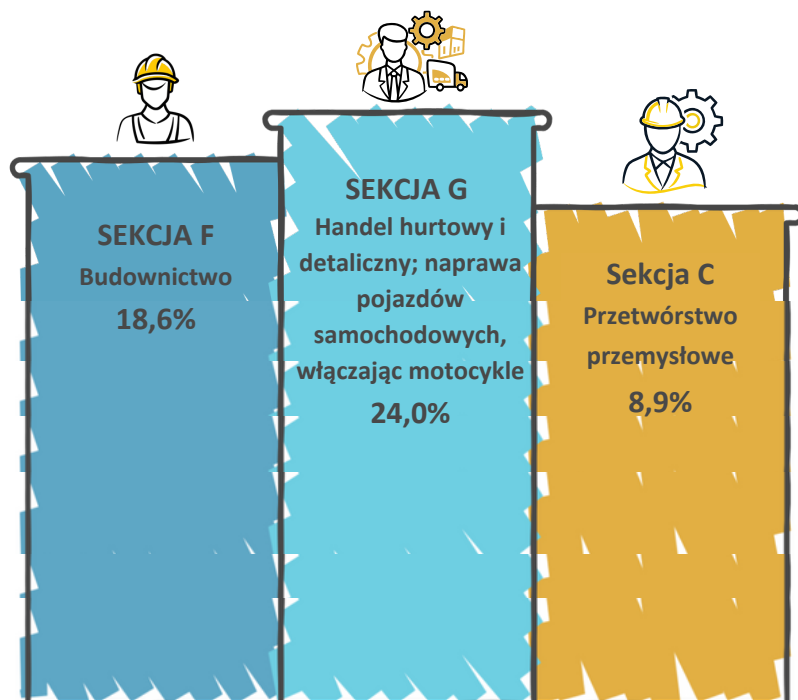


Według przeprowadzonych badań, w ciągu najbliższych 5 lat będzie zapotrzebowanie na pracowników w branżach ochrony i bezpieczeństwa, TSL, przetwórczej oraz finansowo-prawnej. Dodatkowo poszukiwani będą m.in.: specjaliści ds. cyberbezpieczeństwa oraz ekonomiści i księgowi.

Najpopularniejsze kierunki kształcenia szkół ponadpodstawowych w 2023/2024



Największa liczba podmiotów według sekcji PKD w powiecie rypińskim



Strategiczne cele rozwojowe



Źródło: Strategia Obszaru Rozwoju Społeczno – Gospodarczego Powiatu Rypińskiego